

C2 Podatki iz prikaza stanja prostora in drugi podatki, na katerih temeljijo rešitve prostorskega akta

Uvodna obrazložitev

Podatki iz prikaza stanja prostora in drugi podatki, na katerih temeljijo rešitve prostorskega akta, so v skladu s 55. členom Zakona o urejanju prostora (Uradni list RS, št. 199/21, 18/23 – ZDU-1O, 78/23 – ZUNPEOVE, 95/23 – ZIUOPZP, 23/24, 109/24 in 25/25 – odl. US), v nadaljevanju ZUreP-3, spremljajoče gradivo prostorskega izvedbenega akta.

Na podlagi 276. člena ZUreP-3 so podatki iz Prikaza stanja prostora temeljni podatki za pripravo prostorskih aktov.

Opis obravnavanega območja

Obravnavano območje sprememb in dopolnitev OPPN se nahaja na koncu javne poti JP985901 Cesta za PTC, med obstoječim vrtcem na severni strani, transformatorsko postajo na vzhodni strani in parkirišči na južni strani.

Območje sprememb in dopolnitev je velikosti ca. 31 ara in zajema zemljišča s parc. št. 104/5, 104/26, 104/35, 104/61, 104/62, 104/63, 104/64, 104/65, 104/66, 104/68, 1455/1 in 1483, vse k.o. Zreče (1100).

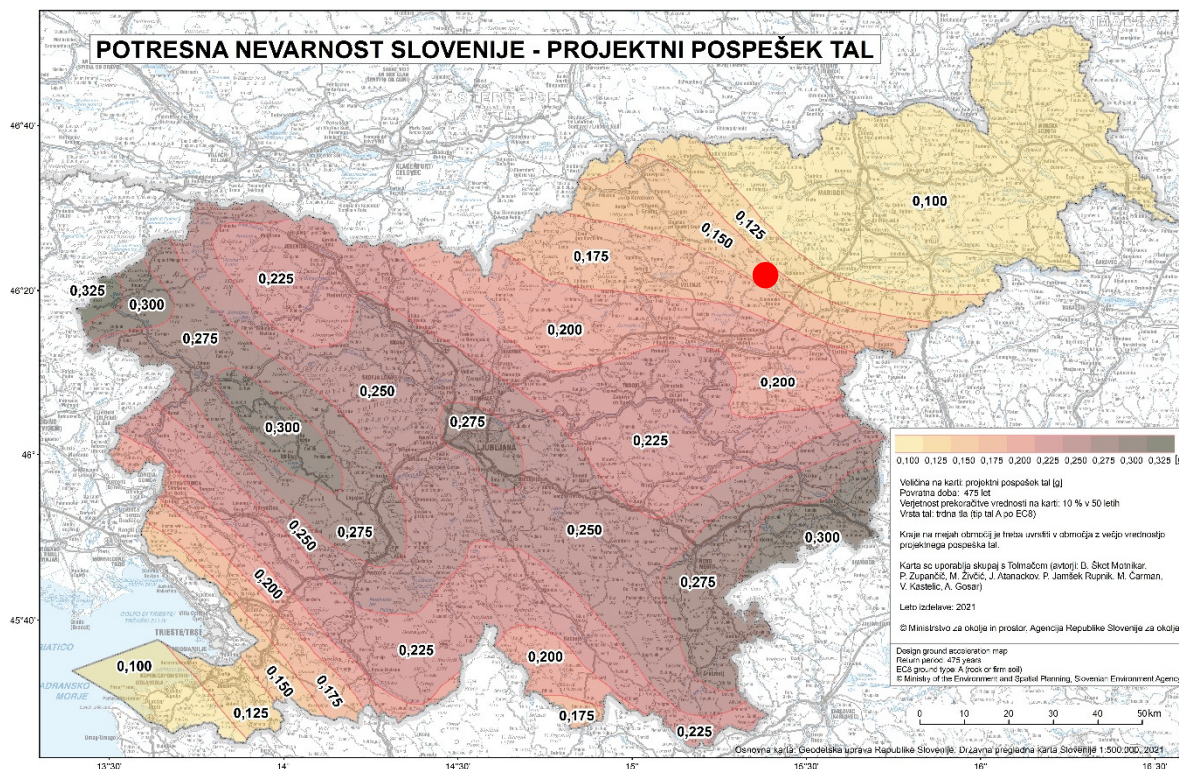


Slika 1: Prikaz obravnavanega območja

Varstvena, zavarovana in ogrožena območja

Po javno dostopnih podatkih na obravnavanem območju ni varstvenih režimov s področij kulturne dediščine, ohranjanja narave (Natura 2000, naravne vrednote in ekološko pomembna območja), varstva voda (vodovarstvena območja, vplivno območje kopalnih voda, kopalne vode), varstva gozdov (varovalni gozd, gozdni rezervat, požarno ogroženi gozdovi). Območje ni poplavno, plazljivo ali plazovito. Na območju veljajo običajni erozijski ukrepi.

V skladu s karto projektne pospeška tal je na območju OPPN določen projektni pospešek tal 0.150g.



Slika 2: Prikaz projektnega pospeška tal (vir: potresi.arso.gov.si)

Gospodarska javna infrastruktura

Na območju SD OPPN ali v neposredni bližini poteka gospodarska javna infrastruktura in sicer:

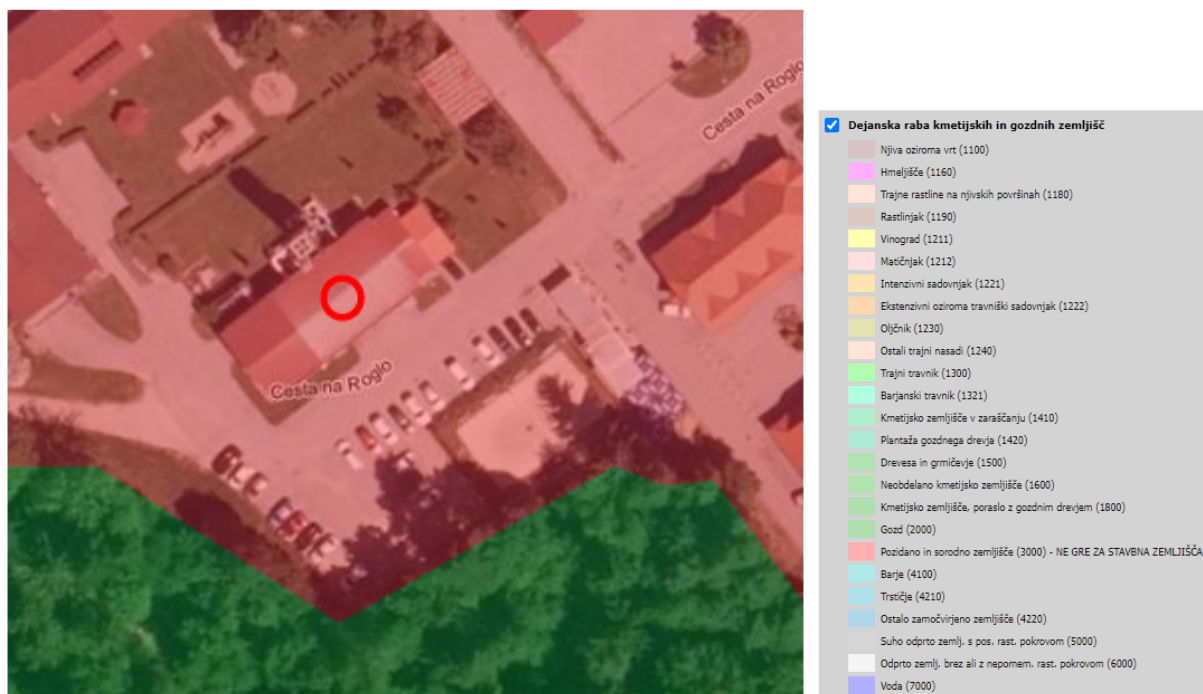
- **Javna pot:** dostop do območja je urejen iz javne poti JP985901 Cesta za PTC.
- **Elektro omrežje:** objekt je priključen na obstoječe elektro omrežje iz bližnje transformatorske postaje. Vzdušni severozahodnega roba območja poteka SD elektro kablovod.
- **Plinovodno omrežje:** obstoječe plinovodno omrežje se nahaja v neposredni bližini kotlovnice (Cesta za PTC).
- **Vodovodno omrežje:** objekt je priključen na obstoječe javno vodovodno omrežje.
- **Kanalizacija:** objekt je priključen na obstoječe javno kanalizacijsko omrežje (ločen sistem).
- **Elektronske komunikacije:** obstoječe telekomunikacijsko omrežje se nahaja v neposredni bližini kotlovnice (Cesta za PTC).



Slika 3: Prikaz gospodarske javne infrastrukture na obravnavanem območju (vir: PISO)

Dejanska raba zemljišč

Po dejanski rabi kmetijskih in gozdnih zemljišč so na obravnavanem območju evidentirana:
- pozidana in sorodna zemljišča (ID 3000).



Slika 4: Prikaz dejanske rabe kmetijskih zemljišč (vir: PISO)